

Lección 1ª



El ordenador y su entorno
Introducción a Windows
Calculadora, Paint...
Iniciar y salir de Word

Alumno: _____
Colegio: _____
Población: _____

Zona de teclado numérico: Ubicada en la parte derecha del teclado. Es similar al teclado de una calculadora.

Zona de edición de página: Se ubica en la parte intermedia entre el teclado alfabético y el numérico. Es muy útil para desplazarse en textos y editar documentos.

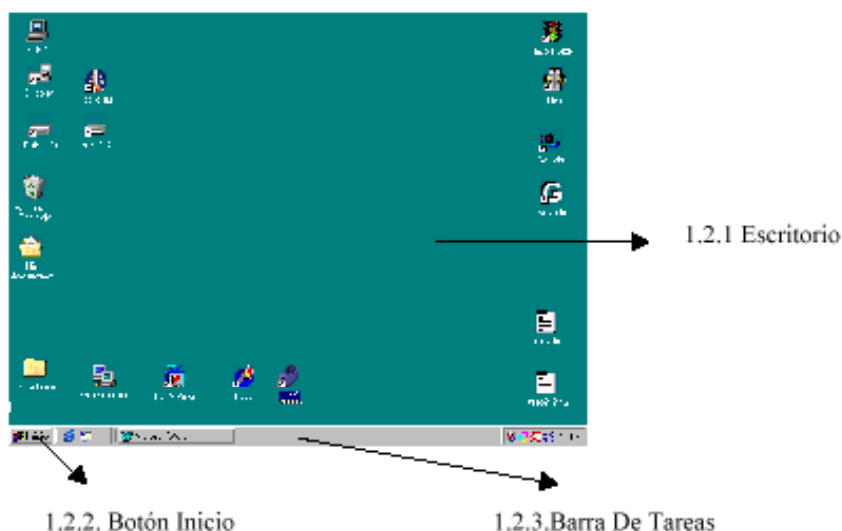
Zona de función: Se despliega en forma horizontal en la parte superior del teclado. Las teclas de función sirven de 'atajos' para realizar ciertas tareas dentro de aplicaciones.

1.3.1. Introducción a Windows 98/XP

Windows es un Sistema Operativo que se gestiona a partir de ventanas, lo cual quiere decir que es un S. O. gráfico. La herramienta imprescindible para el manejo de cualquier sistema de este tipo, al igual que todos los programas gráficos, es el ratón.

1.3.2. El escritorio de Windows

Al encender el ordenador y ejecutar Windows la primera pantalla que se nos muestra es el escritorio, que convierte al ordenador en una mesa de trabajo. En él tendremos carpetas (directorios), documentos (archivos), etc.



Además, el Escritorio es la zona más amplia de la pantalla, y es donde se encuentran los iconos que hacen arrancar algunos de los programas con que contamos en nuestro ordenador. Los programas que más se utilizan suelen estar aquí.

1.4. Botón de Inicio:

Es el lugar desde el cual se controla Windows. Al pulsar aquí con el ratón se desplegará un menú que a su vez se vuelve a desplegar (algunos varios veces). El primer apartado del menú desplegable (Programas) es el que contiene todo el software disponible en nuestro ordenador.

1.5. Operaciones Básicas con el ratón.

Al ser el ratón (mouse) junto con el teclado, los elementos más importantes en Windows, veremos las operaciones básicas que con él, continuamente deberemos utilizar. Éstas son:

Hacer clic: pulsar y soltar de forma continua el botón izquierdo del ratón.

Hacer doble clic: pulsar 2 veces consecutivas el botón izquierdo del ratón.

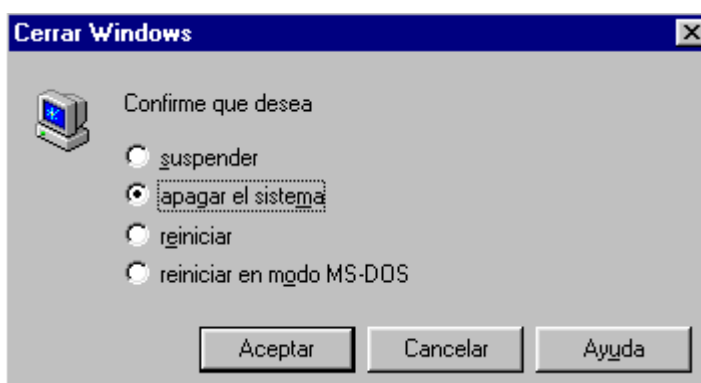
Arrastrar : pulsar el botón izquierdo y sin soltarlo desplazar a otro lugar del escritorio el objeto seleccionado, por ejemplo, un icono de acceso directo.

Recuerda que como mínimo tengo dos botones, izquierdo y derecho... bueno, y un rabo.



1.6. Apagar el Sistema.

Dentro del **menú Inicio**, nos encontramos con la opción **Apagar el sistema** que al ser activada mediante un clic, nos dará paso a una nueva ventana, llamada esta cuadro de diálogo de forma genérica ya que en ella, Windows no sólo presenta información, sino que el usuario debe proporcionar al sistema operativo una respuesta para que éste actúe en consecuencia. El cuadro de diálogo en su barra de título, situada en su parte superior presenta la leyenda **Cerrar Windows**, por tanto ésta cuadro de diálogo lo llamaremos de ésta forma, y las opciones que presenta son:



1.7. el sistema:

Apagar

Como su nombre indica, la función que tiene esta opción es la de apagar el equipo por completo. En

... que no se me olvide nunca que no debo apagar el ordenador directamente del botón, sino, pulsando Inicio - Apagar

equipos de sexta generación (Pentium II y ADM K6 y posteriores) el ordenador se desconectará automáticamente sin necesidad de pulsar la tecla Power gracias a una utilidad incluida en la placa base del ordenador. En equipos anteriores, el ordenador presentará una pantalla con fondo negro donde podemos leer “Ahora puede apagar el sistema”, no antes deberemos pulsar la tecla Power ya que el Sistema Operativo Windows tardará unos segundos en cerrar todas las aplicaciones abiertas y efectuar un apagado prematuro del sistema puede dañar la estructura del disco duro.



1.4.3 Reiniciar:

Su función es similar a la de apagar el sistema, con la excepción que no la utilizaremos para terminar nuestra sesión, sino que una vez que Windows cierre todas las aplicaciones abiertas, vuelve a iniciarse el sistema de forma automática.

Algunos Accesorios de Windows

1.8. Calculadora de Windows.

La calculadora es una herramienta emergente que se puede utilizar para cálculos simples o complejos, ya que en realidad hay dos una estándar y otra científica .

1.9. Iniciar la Calculadora .

Inicio→ Programas→Accesorios→Calculadora

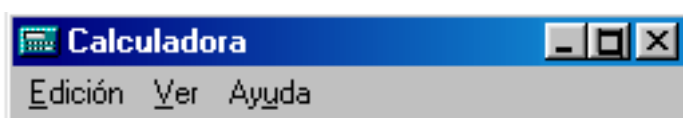
Ejemplo de la calculadora estándar:

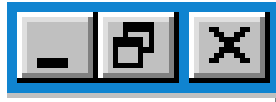


Vamos a realizar ahora algunos cálculos básicos para acostumbrarnos principalmente al uso del ratón. Por ejemplo, multipliquemos 725 por 7.

1.10 Cerrar una ventana.

En el extremo derecho de la **barra de título** de los programas y aplicaciones encontramos tres pequeños botones que normalmente son: Minimizar, Maximizar y Cerrar.





Cerrar una ventana

Si hacemos clic sobre el icono cerrar ventana (representado mediante una X), finalizaremos el programa o aplicación.

1.11. Paint.

Es un programa ideal para pintar y dibujar imágenes en la pantalla del ordenador que posteriormente podremos imprimir directamente o utilizar en nuestros documentos de word como apuntes, trabajos, etc.

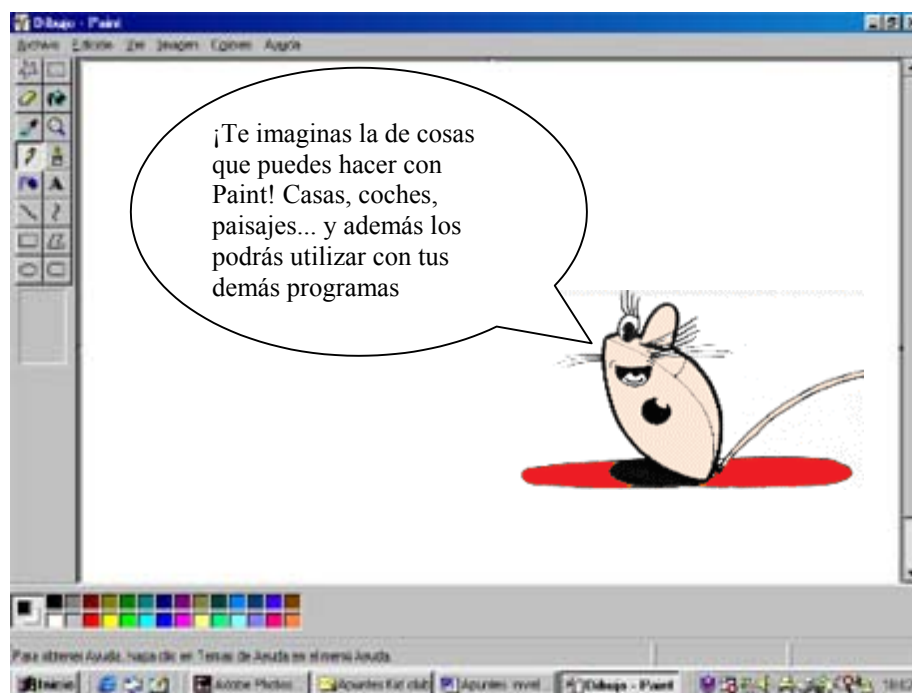
También podremos crear ilustraciones para material impreso, diseñar invitaciones, mejorar las imágenes y fotografías digitalizadas, modificar recortes artísticos (clip-art, imágenes prediseñadas), etc.

1.11.1. Iniciar Paint

Ir al menú de:

Inicio→ Programas→Accesorios→Paint.

Al cargar Paint, aparecerá la siguiente pantalla:



WOR

D 2000

1.12. Procesador de Textos

El procesador de texto tiene como objetivo el tratamiento de textos (cartas, apuntes, etc.), en especial su edición y manipulación (tipos de letra, inserciones, márgenes, etc.), además de otras funciones como: tratamientos gráficos, gestión

de archivos, definición de características de impresión, diccionarios ortográficos y de sinónimos para la corrección de textos, etc.

El funcionamiento consiste en escribir el texto en pantalla y luego aplicar las funciones.

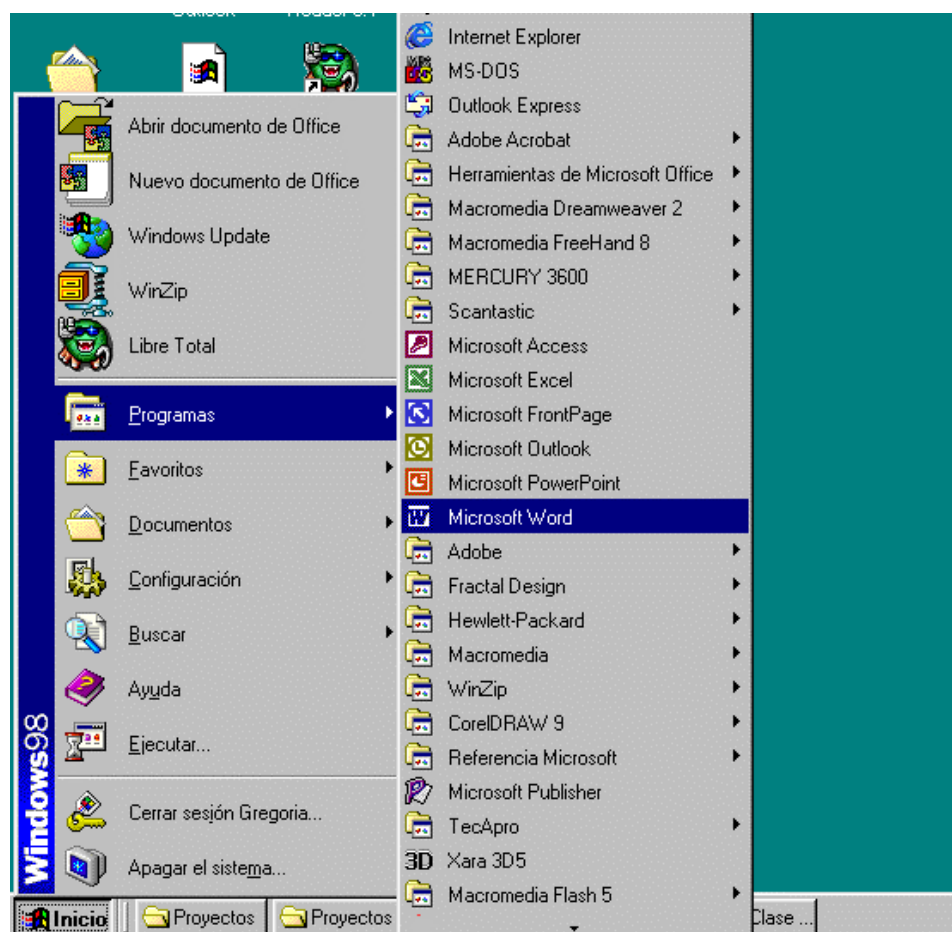
Este procedimiento genera ventajas tales como:

- Posible rectificación de errores sin afectar al resto del escrito.
- Inserción de frases, palabras, párrafos, etc., sin borrar la escrito anteriormente.
- Ayuda a la corrección semántica y ortográfica.
- Posibilidad de enviar la misma carta a diferentes personas de forma personalizada (carta modelo).

1.13. Iniciar Word

Word se puede iniciar de varias maneras, una de ellas:

Inicio → Programas → Microsoft Word



Algunas teclas importantes

Enter, Intro, Return

Para confirmar una instrucción al ordenador y también funciona como retorno de carro, es decir, para bajar a la línea siguiente cuando escribimos un texto

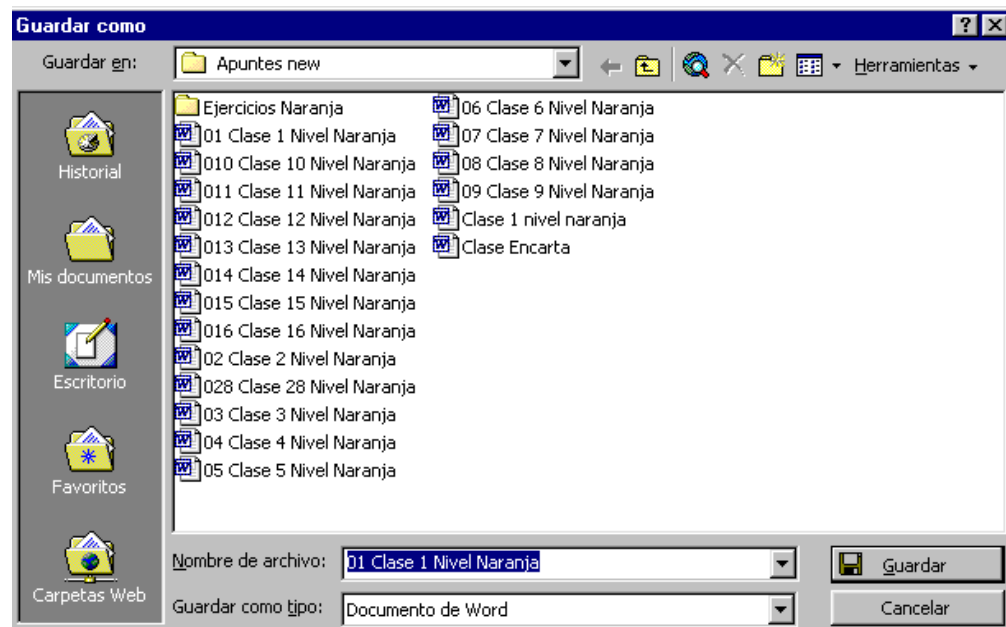
Retroceso	Para borrar el carácter que se encuentra situado a la izquierda del cursor
Barra espaciadora	Deja un espacio entre una palabra y otra
Mayúsculas	Para escribir una letra en mayúscula u obtener los signos superiores de las teclas
Bloquear mayúsculas	Al pulsar esta tecla, todo el texto que escribamos se hará en mayúsculas.

1.15. Guardar un documento

Para almacenar el documento con el que estamos trabajando, y así recuperarlo posteriormente y realizar modificaciones, podemos:
Pulsar el botón Guardar de la barra de herramientas Estándar.



O ir a la opción Guardar del menú Archivo.
Si es la primera vez que se guarda el documento, Word mostrará el siguiente cuadro de diálogo, en el cual se teclea el nombre del archivo.



Las siguientes veces que se guarde ese documento, el proceso se realizará de forma automática, ya que no será necesario especificarle el nombre del archivo.

1.16. Salir se Word.

Archivo → Salir

Recuerda: Algunos de los Accesorios de Windows son La Calculadora y Paint, que nos permitía realizar cualquier dibujo. También hemos visto en esta primera lección las teclas más importantes y sobre todo un programas imprescindible en nuestro ordenador: WORD, para escribir cartas, apuntes y todo tipo de trabajos.



The Happy Mouse Club

Nivel naranja

Nos vemos en



la
segunda

lección.